



با صحرا در لبه تکنولوژی معاملات آنلاین باشید



## فهرست

۲	آنلاین شرکت «ره پویان پردازش گستر صحرا»
۲	۱) ورود به سامانه معاملات برخط
۲	۲) نمای کلی نرم افزار
۳	۳) منوی ابزار بالای نرم افزار-سمت چپ
۳	۱-۳) اکانت کاربری
۳	۱-۳-۱) منوی تنظیمات
۵	۲-۳) ارسال سفارش سریع
۶	۳-۳) پیغام ناظر
۷	۴-۳) هشدارها
۹	۵-۳) وضعیت اتصال
۹	۶-۳) سید سفارشات
۱۰	۴) منو ابزار بالای نرم افزار-سمت راست
۱۰	۵) نمای بازار-باکس
۱۲	۶) نمای بازار-لیست
۱۲	۷) اطلاعات نماد
۱۳	۸) پرتفوی
۱۵	۹) سفارشات
۱۶	۱۰) ویرایش و حذف سفارشات
۱۶	۱۱) پرتفوی در یک نگاه
۱۶	۱۲) حسابداری
۱۷	۱) گزارش چک
۱۷	۲) درخواست صدور چک
۱۸	۳) گردش حسابداری
۱۸	۴) انتقال وجه



## آنلاین شرکت «ره پویان پردازش گستر صحرا»

شرکت صحرا افتخار دارد با ارائه بروزترین نرم افزار معامله آنلاین در بازار سرمایه معاملاتی آسان و با بالاترین سرعت را به کاربران خود ارائه دهد. مشتریان می‌توانند با داشتن نام کاربری و رمز عبور به راحتی از امکانات این نرم افزار بهره برده و از ابزارهای جدید رونمایی شده در این نسخه استفاده نمایند.

### ۱) ورود به سامانه معاملات برخط

با درج نام کاربری و رمز عبور دریافتی از کارگزاری مورد نظر می‌توانید به اکانت کاربری خود وارد شوید. باید توجه داشته باشید که نمایشگر وضعیت اتصال حالت خاکستری داشته باشد و در صورتی که به صورت چشمک‌زن قرمز باشد مشکلی در اتصال اینترنت بوده که بایستی برطرف گردد.

### ۲) نمای کلی نرم افزار:

**تذکره:** کاربران در نظر داشته باشند که این سامانه مختص استفاده کاربران Desktop (کاربران کامپیوترهای شخصی و لپ تاپ) می‌باشد.



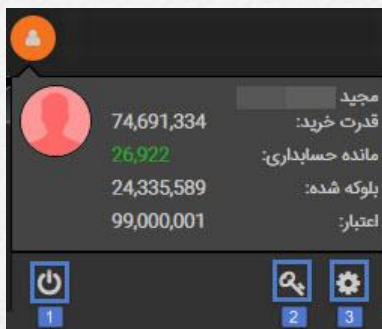
### ۳) منوی ابزار بالای نرم افزار- سمت چپ



۱. اکانت کاربری
۲. سفارش سریع
۳. پیام ناظر
۴. هشدارها
۵. معاملات الگوریتمی (هنوز غیرفعال است)
۶. وضعیت اتصال
۷. سبد سفارشات
۸. تاریخ و ساعت

### ۱-۳) اکانت کاربری:

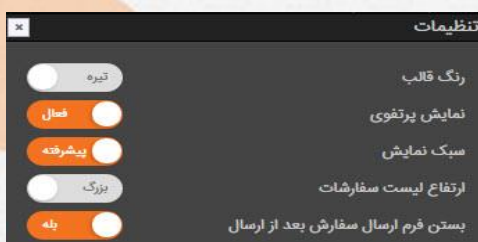
که شامل مشخصات فردی، قدرت خرید، مانده حسابداری، بلوکه شده و اعتبار دریافتی فرد می باشد. همچنین در این بخش امکان اضافه نمودن عکس نیز ایجاد شده است.



- (۱) خروج کاربر
- (۲) تغییر رمز عبور
- (۳) تنظیمات

### ۱-۳-۱) منوی تنظیمات:

کاربر از این قسمت می تواند رنگ قالب نمایش خود را از بین دو قالب سفید و مشکی انتخاب نموده و همچنین قابلیت نمایش دومنوی "پرتفوی دریک نگاه" و "نمای بازار-باکس" را در حالت فعال یا غیرفعال قرار دهد.



همچنین اندازه ارتفاع لیست "سفارشات" را در دو اندازه کوچک و بزرگ تغییر دهد. در ردیف آخر تنظیمات، مشتری میتواند بسته شدن صفحه ارسال سفارش را در حالت بله و خیر قرار دهد.



## تم سفید با امکان مشاهده "نمای بازار-باکس"

دوشنبه - 24 آبان 1395 - 17:56:34

شاخص: 293.03 | حجم: 897.529m | ارزش: 2,320.917M | تعداد: 68,107

### نمای بازار - باکس گروه پرتفوی

نماد	آخرین	پایانی	بیشترین	کمترین	نسبت حقیقی به حقوقی	خرید	فروش	حجم	تعداد معامله
آب	15,900.67	16,007.01	16,290	15,880	62.1%	57.9%	96.8%	1,530,032	1,168
فایبر	1,680.29	1,679.35	1,700	1,660	100.0%	100.0%	100.0%	1,627,174	229
خودرو	3,180.99	3,181.12	3,239	3,120	92.5%	93.4%	93.4%	14,357,155	1,668
پترول	1,188.75	1,188.75	1,205	1,183	100.0%	100.0%	73.5%	12,466,793	879
رغف	3,070.75	3,057.33	3,140	3,007	73.8%	63.5%	63.5%	1,178,850	272

تولید برق ماهتاب کهنوج 7% (یکهتوج) 0.25 (مجاز)

آخرین ق دیروز	استانته قیمت	آخرین معامله	استانته حجم خرید
8,816 ق دیروز	8,475 - 9,367 حجم مینا	00:00:00 گروه	P/E 1 - 10,000

سهم	تعداد	میانگین خرید	بهای خرید	قیمت سر به سر	آخرین قیمت	ارزش فروش	سود/زیان
یکهتوج	100	9,506	950,600	9,603	8,853	876,349	(74,251).81
خودرو	350	3,021	1,057,350	3,052	3,180	1,101,547	44,197.19
رگلدشت	800	2,551	2,040,800	2,577	3,595	2,846,923	806,123.39.50

تمام محتویات این نرم افزار و طراحی آن متعلق به شرکت نرم افزاری صحرا میباشد.

نسخه: 7.95.0130

## تم مشکی بدون "نمای بازار-باکس"

دوشنبه - 24 آبان 1395 - 17:41:39

شاخص: 293.03 | حجم: 897.529m | ارزش: 2,320.917M | تعداد: 68,107

### نمای بازار - لیست

نماد	آخرین	پایانی	بیشترین	کمترین	نسبت حقیقی به حقوقی	خرید	فروش	حجم	تعداد معامله
آب	15,900.67	16,007.01	16,290	15,880	62.1%	57.9%	96.8%	1,530,032	1,168
فایبر	1,680.29	1,679.35	1,700	1,660	100.0%	100.0%	100.0%	1,627,174	229
خودرو	3,180.99	3,181.12	3,239	3,120	92.5%	93.4%	93.4%	14,357,155	1,668
پترول	1,188.75	1,188.75	1,205	1,183	100.0%	100.0%	73.5%	12,466,793	879
رغف	3,070.75	3,057.33	3,140	3,007	73.8%	63.5%	63.5%	1,178,850	272

تولید برق ماهتاب کهنوج 7% (یکهتوج) 0.25 (مجاز)

آخرین ق دیروز	استانته قیمت	آخرین معامله	استانته حجم خرید
8,816 ق دیروز	8,475 - 9,367 حجم مینا	00:00:00 گروه	P/E 1 - 10,000

سهم	تعداد	میانگین خرید	بهای خرید	قیمت سر به سر	آخرین قیمت	ارزش فروش	سود/زیان
یکهتوج	100	9,506	950,600	9,603	8,853	876,349	(74,251).81
خودرو	350	3,021	1,057,350	3,052	3,180	1,101,547	44,197.19
رگلدشت	800	2,551	2,040,800	2,577	3,595	2,846,923	806,123.39.50

تمام محتویات این نرم افزار و طراحی آن متعلق به شرکت نرم افزاری صحرا میباشد.

نسخه: 7.95.0130

### ۲-۳ ارسال سفارش سریع:

این گزینه در مواقعی مورد استفاده قرار میگیرد که مشتری فرصت اضافه نمودن سهم را نیست دیده بان نداشته و میخواهد به سرعت ارسال سفارش داشته باشد.

سفارش

نام نماد

حجم

قیمت

منبع مالی

تعداد تکرار

حداقل حجم

حجم نمایشی

مدت اعتبار

فروش

خرید

(۱) منبع مالی که به صورت پیش فرض "مانده ریالی و اعتباری" است برای تامین وجه لازم جهت خریداری سهام می باشد.

همچنین با زدن تیک "پیشرفته" گزینه های روبرو نمایش داده می شود:

(۲) تعداد تکرار: این گزینه که بین ۱ تا ۳ قابل تغییر است سفارش تنظیم شده را به همان تعدادی که مشخص شود تکرار کرده و باهم به هسته معاملات ارسال مینماید.

(۳) حداقل حجم: در صورتی که شخص بخواهد یک حجم حداقل را در خرید و فروش لحاظ کند تا اگر حجم کمتر از این مقدار بود معامله صورت نپذیرد از این امکان استفاده میکند.

(۴) حجم نمایشی (IceBerg): این گزینه به معامله گر این امکان را میدهد که حجم واقعی سفارش خود را از بقیه مخفی کند و مقدار کمتری را نمایش دهد. برای مثال سفارش اگر شخصی قصد فروش ۱۰۰/۰۰۰ سهمی را داشته ولی نخواهد که خریدار متوجه این حجم از فروش گردد و از قیمت خرید خود عقب نرود در قسمت حجم نمایش مقدار کمتر از واقع را درج کند تا خریدار به حجم بالای فروش پی نبرد.

(۵) مدت اعتبار: این آیکن که خود به موارد زیر تقسیم بندی میشود امکان ارسال سفارش مدت دار را فراهم مینماید.

مدت اعتبار

روز

روز

معتبر تا لغو

معتبر تا تاریخ

(۶) انتقال سفارش به لیست "سبد سفارشات": این آیکن امکان انتقال سفارش را به "سبد سفارشات" فراهم مینماید. این توضیح در اینجا لازم است که این گزینه سفارش را در لحظه به هسته معاملات ارسال نمیکند بلکه در سبد سفارشات ذخیره شده و بعداً قابل ارسال خواهد بود. (در ادامه به تفصیل این امکان را توضیح می‌دهیم)


(۷) گزینه خرید یا فروش: که با کلیک روی این گزینه سفارش بعد از اعتبارسنجی به هسته معاملات ارسال میگردد.

### ۳-۳ پیغام ناظر:

نماد	تغییرات قیمت			
	کمترین	بیشترین	پایانی	آخرین
فمراد	2,802	2,999	2,910 <sup>0.10</sup>	2,995 <sup>2.81</sup>
فاذر	4,745	4,840	4,771 <sup>0.17</sup>	4,800 <sup>1.78</sup>
فناول	1,196	1,198	1,185 <sup>0.00</sup>	1,198 <sup>1.10</sup>
وسایا	633,117	1,123	1,125 <sup>0.18</sup>	1,131 <sup>0.71</sup>
تکنو	366,709	2,373	2,435 <sup>0.37</sup>	2,450 <sup>0.76</sup>
ایرداز	173,142	9,400	9,587 <sup>2.74</sup>	9,609 <sup>2.98</sup>
ارفع	8,453	4,399	4,400 <sup>1.17</sup>	4,399 <sup>1.15</sup>
تلیسه	41,596	8,350	8,389 <sup>3.62</sup>	8,400 <sup>3.75</sup>

با قرار دادن نمایشگر موس بر روی این آیکن تمامی پیغام های ناظری که توسط فرد مشاهده نشده به صورت زیر نمایش می‌دهد.



همچنین در صورتی که روی گزینه تاریخچه  کلیک نماید کلیه پیغام ها براساس تاریخ قابل فیلتر و نمایش خواهد بود.

تاریخچه پیامها

میداء

تاریخ

جستجو

1395 5 16

نظر بازار

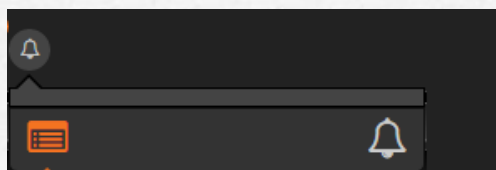
ردیف	میداء	زمان	توضیحات
15	نظر بازار	11:12:04	بازگشایی نماد معاملاتی فلیج
به اطلاع می رساند، نماد معاملاتی حق تقدم شرکت ملی صنایع مس ایران با توجه به اعلام مهلت پذیره نویسی، بدون محدودیت نوسان قیمت با استفاده از مکانیزم حراج تک قیمتی آماده انجام معامله می باشد. مدیریت عملیات بازار			
14	نظر بازار	11:03:59	تداوم ثبت معاملات توافقی نماد معاملاتی بانک سامان (سامان 1)
13	نظر بازار	10:48:58	تداوم ثبت معاملات توافقی نماد معاملاتی شرکت کارخانه فارسیت درود(سفرود 1)
12	نظر بازار	10:45:53	بازگشایی نمادهای معاملاتی ومدکو 1، گردش 9521

کارگزاران محترم عضو فرابورس، به اطلاع می رساند، نمادهای معاملاتی اوراق مشارکت شرکت هلدینگ توسعه معادن و صنایع معدنی خاورمیانه (مدکو 1) و اوراق گواهی سپرده عام بانک گردشگری (گردش 9521) پس از پرداخت سود علی الحساب ماهانه اوراق امروز شنبه مورخ 16/05/1395 آماده انجام معامله می باشد. مدیریت عملیات بازار و اعضای فرابورس ایران

### ۴-۳ هشدارها:

شرکت صحرا افتخار دارد برای اولین بار **معاملات شرطی** را به کاربران خود ارائه نماید. بدین صورت که کاربر میتواند با تعریف شروط مد نظر خود پیرامون سهام، از آن شروط به طرق پیغام، تلگرام و پیامک باخبر شده و یا درحالت پیشرفته سفارش را به صورت اتومات به هسته ارسال نماید. برای مثال کاربر شرط زیر را تعریف میکند:

در صورتی که صف خرید سهم "آکتور" عرضه شد به من اطلاع بده و یا برای من سهم را بفروش.







برای این کار از قسمت "هشدار جدید" مراحل زیر را دنبال می‌کنیم:

(۱) نام گذاری شرط مورد نظر

(۲) شرط را تعریف می‌نماییم.

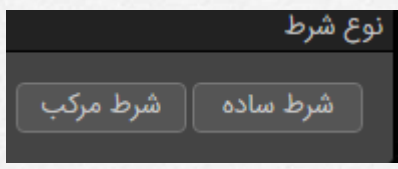
(۳) از این قسمت میتوان سید سفارشی را که مشتری قصد دارد در صورت محقق شدن این شرط به هسته معاملات ارسال گردد را اضافه نماید.

(۴) نحوه اطلاع به کاربر از طرق نمایش در نرم افزار-ارسال SMS-تلگرام-ایمیل و همچنین ارسال در سید سفارشات

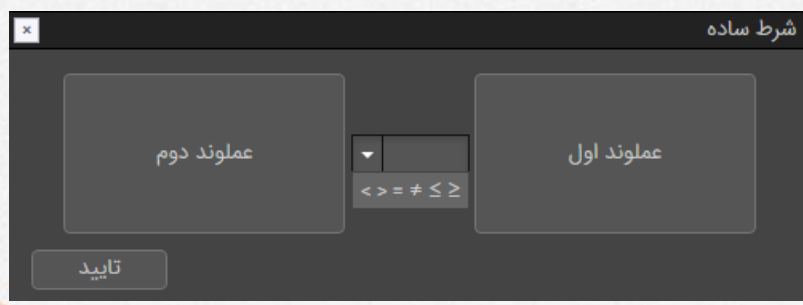


**- نحوه ساختن شرط:**

ابتدا گزینه **+** را انتخاب نموده و در ادامه از بین "شرط ساده" و "شرط مرکب" براساس نوع هشدار مدنظر کاربر یکی را انتخاب می‌نماییم.

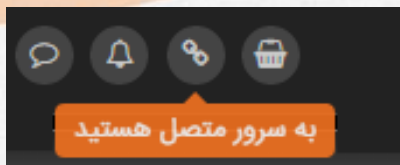


با انتخاب "شرط ساده" منوی زیر نمایش داده می‌شود:



که دو عملگر را با علائم ریاضی با هم در ارتباط قرار میدهد.

### ۵-۳ وضعیت اتصال:



این آیکن وضعیت ارتباط نرم افزار با سرور را برای کاربر نمایش میدهد. کاربر در صورت اتصال این پیغام "به سرور متصل هستید" را مشاهده نموده و همچنین در صورتی که ارتباط قطع شود پیغام "قطع ارتباط" به کاربر نمایش می‌دهد.

### ۶-۳ سبد سفارشات:

این گزینه برای ارسال سفارشات به صورت پرتفوی می‌باشد و در همه ساعات میتوان سفارشات را به این سبد اضافه نموده (حداکثر ۵ سفارش و هر سفارش ۵ تکرار) و در بازه بازار به هسته ارسال نمود. این امکان بیشترین فایده را برای عرضه کردن و جمع کردن صفوف خرید و فروش به کاربر میدهد.

نوع	تعداد تکرار	حداقل حجم	حجم نمایشی	منبع مالی	نماد	حجم	نرخ
خرید	1	0	500	مانده ریالی و اعتباری	لایسا	50,000	2,548
فروش	1	0	1,000	مانده ریالی و اعتباری	فسرب	50,000	2,820

ارسال به هسته      سفارش جدید



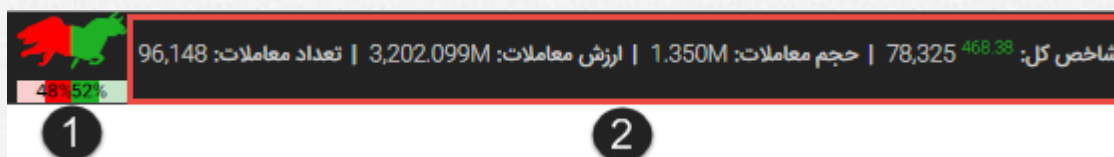
#### ۴) منو ابزار بالای نرم افزار-سمت راست

این قسمت از دو بخش تشکیل شده است:

(۱) نمایی کلی از بازار: بدین گونه که درصد میزان سهم هایی از بازار که دارای قیمت پایانی مثبت و منفی هستند را مشخص می‌نماید. (سهم های مثبت با نماد گاو و سهم های منفی با نماد خرس)

تذکر: سهم های تسهیلات مسکن، کالا و اوراق شامل این درصد نمی باشد.

(۲) نمایی کلی از اطلاعات بازار را نمایش میدهد.



#### ۵) نمای بازار-باکس

در این قسمت که به عنوان "دیده بان" مورد استفاده قرار می‌گیرد میتوان با ساختن و ایجاد گروه (👤) و اضافه نمودن نماد(+) به هر گروه نمایی از بازار را رصد نمود. همچنین میتوان به صورت مستقیم و تنها با یک کلی به سایت کدال(📄) و همچنین سایت مدیریت و فناوری بورس اوراق بهادار-TSETMC (🌐)

نمادهای اضافه شده در این قسمت به قسمت "نمای بازار-لیست" (که در ادامه بدان می‌پردازیم) اضافه میگردد و از آن قسمت نیز قابل رصد خواهد بود. تفاوت بین نمای باکس با نمای لیست در نوع سفارش گذاری است. این قسمت از نرم افزار که بیشتر برای معامله گران حرفه ای در نظر گرفته شده سفارش را بهترین تقاضا و بهترین عرضه از جدول عرضه و تقاضا قرار میدهد.

فسرب		شبندر		ولصم	
3,103	3,116	5,342	5,477	1,636	1,639
3,116	2,927	5,540	5,203	1,639	1,579
3,500	3,116	5,477	5,470	1,650	1,639
14,220	1.421m	11,185	26,190	12,859	44,867
خرید	فروش	خرید	فروش	خرید	فروش
اپرداز		ولملت			
4,023	4,023	1,241	1,236		
4,023	4,023	1,258	1,210		
0	4,983	1,234	1,228		
0	45.166m	7,000	15,000		
خرید	فروش	خرید	فروش		



## برای مثال: نماد "فسرب"

فلسف	شبندر	ولصنم
3,013 4.99 2,954	5,352 2.44 5,236	1,678 0.79 1,650
3,200 3.09 2,954	5,540 0.28 5,200	1,718 2.90 1,620
72 1 2,954 1,877 2,316m 20,000	17 2 5,280 5,280 121,064 200,000	5 2 1,650 1,640 39,224 15,635
خرید حجم سفارش فروش	خرید حجم سفارش فروش	خرید حجم سفارش فروش
فادر	ايرداز	ولملت
5,165 0.62 5,175	4,224 5.00 4,224	1,203 3.80 1,190
5,200 0.33 5,099	4,224 5.00 4,224	1,246 2.75 1,181
2 1 5,175 5,130 73,000 1,700	0 0 4,021 4,224 0 37.152m	2 3 1,190 1,189 16,353 3,420
خرید حجم سفارش فروش	خرید حجم سفارش فروش	خرید حجم سفارش فروش

موارد نمایش داده شده در نماد "فسرب" به صورت زیر است:

- (۱) قیمت پایانی
- (۲) آخرین قیمت معامله
- (۳) بیشترین قیمت معامله شده امروز
- (۴) کمترین قیمت معامله شده امروز
- (۵) کمترین قیمتی که در جدول عرضه-تقاضا برای فروش گذاشته شده (بهترین عرضه) و فرد معامله گر میتواند با کلیک روی آن، سهم را در این قیمت با حجمی که در قسمت (۷) قبلا مشخص نموده به سرعت بخرد.

فلسف	
3,013 1 4.99 2,954 2	
3,200 3 3.09 2,954 4	
55 1 2,954 1,877 1.486m 20,000	
خرید حجم سفارش فروش	
7 10000	
20000	
30000	
40000	
50000	

- (۶) بیشترین قیمتی که در جدول عرضه-تقاضا برای خرید توسط بقیه گذاشته شده (بهترین خرید) و فرد معامله گر میتواند با کلیک روی آن سهمش را به سرعت بفروشد.
- (۷) حجم سفارش: که به صورت پیش فرض مقادیر نمایش داده شده را داراست ولی میتوانید مقدار مورد نظر را نیز تایپ کنید.
- (۸) درصد تغییر آخرین قیمت معامله شده امروز نسبت به قیمت پایانی دیروز
- (۹) درصد تغییر قیمت پایانی امروز نسبت به قیمت پایانی دیروز



## ۶) نمای بازار-لیست

در این قسمت نمای کاملی از سهام موجود در لیست دیده بان را نمایش می‌دهد. جلوی هر نماد انتخاب شده ۳ آیکن زیر قابل دسترس است.

نمای بازار - لیست								
نماد	آخرین	تغییرات قیمت			نسبت حقیقی به حقوقی		حجم	تعداد معامله
		پایانی	بیشترین	کمترین	خرید	فروش		
ثباغ	2,330.77	2,303.83	2,335	2,299	100.0%	100.0%	2,400,905	
چکاپا	2,636.97	2,645.65	2,750	2,636	56.5%	43.5%	21,080,790	
ذوب	2,721.82	2,680.29	2,740	2,660	93.0%	90.7%	2,864	

(۱) این آیکن سهم مورد نظر را در سایت TSE نمایش می‌دهد.

(۲) این آیکن اطلاعات سهم را در سایت کدال نمایش می‌دهد

(۳) ارسال سفارش بر روی نماد انتخاب شده

(۴) حذف نماد از لیست

همچنین در این قسمت برای سفارش‌گذاری میتوان با **دبل کلیک** بر روی هر نماد، سفارش را انجام داد.

## ۷) اطلاعات نماد

این قسمت از نرم افزار اطلاعات نماد را از قبیل جدول عرضه-تقاضا و همچنین سایر اطلاعات ضروری معامله گر را نمایش می‌دهد.

دامداری تلیسه نمونه <sup>199</sup> (تلیسه) <sup>4.57</sup> (مجار)									
تعداد	حجم	فروش	خرید	حجم	تعداد	8,096	8,096	ق دیروز	آخرین ق دیروز
1	1,400	8,499	8,421	5,055	3	1	7,692 - 8,500	حجم مینا	آستانه قیمت
12	12,875	8,500	8,420	1000	1	9.81	09:52:40	P/E گروه	آخرین معامله
2	600	8,597	8,405	500	1	10.26	1 - 10,000	P/E	آستانه حجم خرید

(۱) درصد تغییر قیمت پایانی امروز نسبت به قیمت پایانی دیروز

(۲) درصد تغییر آخرین قیمت معامله شده امروز نسبت به قیمت پایانی دیروز



## ۸) پرتفوی:

این قسمت از نرم افزار آنلاین دارایی سهام فرد را در لحظه نمایش داده و فرد میتواند از دارایی خود مطلع گردد.

سود/زیان	ارزش فروش	آخرین قیمت	قیمت سر به سر	بهای خرید	میانگین خرید	تعداد	سهام
(288,682)1.36	20,071,318	1,014	1,028	20,360,000	1,018	20000	تکمبا
(15,338)1.09	13,838,662	2,330	2,332	13,854,000	2,309	6000	ثباغ
(1,529,764)10.92	12,471,236	3,231	3,627	14,001,000	3,590	3900	خودرو

(۱) میانگین خرید: که برابر قیمت خرید به علاوه کارمزد خرید میباشد. همچنین در صورتی که سهم را در قیمت ها و حجم های مختلف خریداری کرده باشیم قیمت میانگین را نمایش میدهد.

(۲) قیمت سر به سر: که قیمتی که سهم از نظر سود و سود در نقطه صفر قرار دار را نمایش میدهد و فرد با فروش بالاتر از این قیمت سود کسب میکند.

(۳) سود/زیان: درصد و میزان ریالی سود و زیان را نمایش می دهد.

(۴) گزارش معاملات: از این قسمت میتوان سفارشات اجرا شده (معاملات) را به صورت تجمیعی بر روی هر سهم به تفکیک خرید و فروش مشاهده نمود.

گزارش معاملات - مهران حاجی اشرفی

تاریخ از: 1395/8/19 تا تاریخ: 1395/8/19

امکان ذخیره خروجی اکسل جستجو

رکورد جستجو: 10 نمایش

کارمزد	نرخ بدون کارمزد	نرخ با کارمزد	مبلغ کل	تعداد سهم	نوع	تعداد معامله	سهام
98,562	1,014	1,018	20,378,562	20,000	خرید	1	تکمبا
108,768	1,119	1,124	22,488,768	20,000	خرید	1	وسایا
65,386	2,299	2,309	13,859,386	6,000	خرید	1	ثباغ

صفحه قبل 1 صفحه بعد

(۵) گزارش سفارشات: از این طریق میتوان تمامی سفارشات را با فیلتر "نام نماد"، "بازه زمانی" و همچنین "وضعیت" ریز سفارشات را مشاهده نمود.



گزارش سفارشات - مهران حاجی اشرفی

صم وضعیت تاریخ از تاریخ تا جستجو امکان ذخیره خروجی اکسل

hon	سهام	تاریخ	حجم	نرخ	نوع	وضعیت	منبع مالی			
000000	قلربست	08:32:56 1395/8/19	5,556	3,589	فروش - روز	خطا	مانده ریالی و اعتباری			
000000	سمگا	08:33:04 1395/8/19	15,874	3,170	فروش - روز	خطا	مانده ریالی و اعتباری			
000000	ذوب	08:33:12 1395/8/19	8,467	2,660	فروش - روز	خطا	مانده ریالی و اعتباری			
000826	وسایا	08:56:19 1395/8/19	20,000	1,119	خرید - روز	اجرا شده	مانده ریالی و اعتباری			
شماره	تاریخ	تعداد	قیمت	کارمزد کارگزاری	کارمزد بورس	کارمزد سبده گذاری	کارمزد شرکت بورس	کارمزد شرکت فن آوری	مالیات	مجموع
23	09:00:37 1395/8/19	20000	1119	89520	7162	2686	7162	2238	0	22488768
با کلیک بر روی سفارشات اجرا شده می توان جزئیات معامله را مشاهده نمود.										
000121	ثباغ	08:57:46 1395/8/19	6,000	2,299	خرید - روز	اجرا شده	مانده ریالی و اعتباری			

صفحه قبل 1 صفحه بعد

(۶) مدیریت دارایی سهام: این گزینه سهام موجود در سپرده گذاری و آنلاین را نمایش میدهد.

براساس شماره گذاری موارد را توضیح می دهیم:

(۱) میزان دارایی مشتری در سپرده گذاری (مرجع اصلی)

(۲) تعداد سهام از این نماد در آنلاین

(۳) "انتقال به پرتفوی" جهت سینک شدن دارایی سهام آنلاین با دارایی مرجع یعنی

سپرده گذاری.

انتقال دارایی بانک دی (دی) به پرتفوی

برای انتقال تعداد 70,887 عدد نماد بانک دی (دی) از دارایی سهام به پرتفوی، قیمت میانگین خرید این تعداد را بدون احتساب کارمزدهای مربوطه مشخص نمایید

در این باکس قیمتی که سهم را خرید کرده اید را وارد کنید

قیمت میانگین خرید

ریال

انتقال

**نکته:** این گزینه تنها برای سوئیچ از آنلاین قدیم به جدید قرار داده شده تا بتوان سهام

پرتفوی را به بهترین شکل ممکن مدیریت نمود.

(۴) مشتری میتواند سهم هایی که در قسمت (۳) قیمت خرید اشتباه وارد کرده را با

این آیکن حذف نموده و مجدد قیمت خرید وارد نماید.

مدیریت دارایی سهام

تاریخ آخرین بروزرسانی	تعداد دارایی		سهام
	آنلاین	سپرده گذاری	
1395/10/20	0	70,887	بانک دی (دی)
1395/10/20	30,000	0	بانک انصار (وانصار)
1395/10/20	1,200	0	بانک پارسیان (ویارس)
1395/10/20	1,500	0	پتروشیمی فارابی (شفارا)



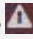
(۶) **ماشین حساب:** با انتخاب گزینه "ماشین حساب" و درج نماد مورد نظر، نرم افزار براساس نوع بازار، کارمزدها را محاسبه می نماید. همچنین میتوان با وارد نمودن مبلغ مورد نظر جهت سرمایه گذاری و نام نماد و مبلغ مدنظر، تعداد سهام قابل خرید نسبت به بودجه را نمایش می دهد که میتوان با زدن گزینه "اعمال" همین قیمت و حجم در قسمت سفارش ثبت گردیده و میتوان سفارش را انجام داد.

نماد	کاذر (بوس)
قیمت هر سهم	ریال 2560
عملیات	خرید
مبلغ	ریال 120000000
تعداد	46647

مبلغ	عنوان
38,400	بوس
480,000	کارگزاری
14,400	سپرده گذاری
38,400	شرکت بوس/فرابوس
12,000	شرکت فن آوری
0	مالیات
583,200	مجموع

اعمال

## ۹) سفارشات:

سفارشات روزانه هر مشتری در این قسمت نمایش میدهد. که میتوان از طریق فیلترهایی موجود سفارشات را فیلتر نمود. همچنین امکان مشاهده متن "خطا" با کلیک بروی علامت  در قسمت سفارشات مقدور می باشد.

**توضیح:** فیلتر "غیر امروز" برای سفارشات است که قبلا به صورت معتبر تا لغو و یا تاریخ توسط معامله گر ثبت گردیده است و همچنان در هسته معاملات باقی مانده اند.

سفارشات										
#	ردیف	نماد	تاریخ و زمان	حجم	نرخ	مانده	نوع	وضعیت	مسدودی	منبع مالی
000826	وسایا	1395/8/19 08:56:19	20,000	1,119	0	خرید	اجرا شده	0	مانده ریالی و اعتباری	
000000	قارست	1395/8/19 08:32:56	5,556	3,589	0	فروش	خطا	0	مانده ریالی و اعتباری	
000000	سمگا	1395/8/19 08:33:04	15,874	3,170	0	فروش	خطا	0	مانده ریالی و اعتباری	
000000	ذوب	1395/8/19 08:33:12	8,467	2,660	0	فروش	خطا	0	مانده ریالی و اعتباری	





## ۱۰) ویرایش و حذف سفارشات:

سفارشات را میتوان به طریق زیر ویرایش و حذف کرد:  
ابتدا از منوی سمت راست-پایین انتخابگر را از حالت "پرتفوی" به "سفارشات" تغییر میدهیم.

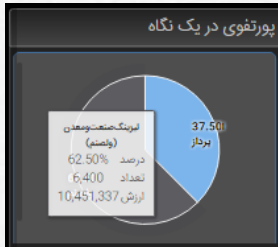
پرتفوی	تعداد	میانگین خرید	بهای خرید	قیمت سر به سر
پرتفوی	1703	2,414	4,111,042	2,438
سفارشات	3000	1,200	3,600,000	1,212

سپس برای حذف سفارش آیکن و برای ویرایش نیز آیکن را کلیک نمایید.

منبع مالی	مسدودی	وضعیت	نوع	مانده	نرخ	حجم	تاریخ و زمان	نماد	ردیف
	0	فعال	فروش	3,000	1,185	3,000	1395/6/29 10:56:46	وسایا	001189
مانده بنالی و اعتباری	0	حذف شده	فروش	0	1,107	3,000	1395/6/29 08:33:08	وسایا	000019

## ۱۱) پرتفوی در یک نگاه:

دارایی سهام فرد به صورت گراف دایره ای با نمایش تعداد و ارزش روز را نمایش میدهد.



## ۱۲) حسابداری

در این قسمت مانده حسابداری-سود/زیان کل پرتفوی فرد، قدرت خرید، میزان اعتبار دریافتی فرد و همچنین میزان مبلغ بلوکه شده که ناشی سفارش باز خرید می باشد را نیز نمایش می دهد.

حسابداری	
2,034,868,006	قدرت خرید
(3,165,131,994)	مانده حسابداری
0	بلوکه شده
5,200,000,000	اعتبار
3,811,076,500	مجموع دارایی
255,076,500	مجموع سود/زیان



## (۱) گزارش چک

در این قسمت مشتری می‌تواند لیست "درخواست چک" های خود را با مشاهده وضعیتشان اعم از:

- موقت (یعنی در انتظار تایید توسط کارگزار)
- تایید شده (یعنی تایید شده توسط کارگزار)
- ابطال از آنلاین (لغو شده توسط مشتری)
- لغو درخواست.

بر اساس بازه زمانی مشاهده نمود.

وضعیت	مبلغ	شرح	نام	کد بورسی	شماره بورسی	تاریخ	کد
ابطال از آنلاین	1,000	درخواست چک به مبلغ 1,000 برای تاریخ 1395/8/11 توسط مجید عبدالحمیدی ارسال از سیستم معاملات آنلاین	مجید عبدالحمیدی	09519	17790080000630	1395/8/11	2654
ابطال از آنلاین	97,742	درخواست چک به مبلغ 97,742 برای تاریخ 1395/9/2 توسط مجید عبدالحمیدی ارسال از سیستم معاملات آنلاین	مجید عبدالحمیدی	09519	17790080000630	1395/9/2	2684
ابطال از آنلاین	97,742	درخواست چک به مبلغ 97,742 برای تاریخ 1395/9/2 توسط مجید عبدالحمیدی ارسال از سیستم معاملات آنلاین	مجید عبدالحمیدی	09519	17790080000630	1395/9/2	2685

## (۲) درخواست صدور چک

برای درخواست وجه از کارگزاری، مشتری می‌تواند مبلغ درخواستی خود را در تاریخ‌های پیشنهادی و تا سقف نمایش داده شده که همان مبالغ تعدیل شده است درخواست نموده و سپس کارگزار براساس مانده حسابداری درخواست را تایید مینماید.

**درخواست چک**

مبلغ و حساب مقصد موردنظر جهت صدور چک را مشخص نمایید

در این قسمت تاریخ مدنظر مشتری برای دریافت وجه و همچنین سقف مبلغ قابل دریافت در آن تاریخ را نمایش می‌دهد.	ریال 60,078,543	1395/8/22
	ریال 60,078,543	1395/8/23
	ریال 3,351,830	1395/8/24

حساب: بانک سامان (1)

مبلغ: ریال 3351830

ارسال
تاریخچه



### (۳) گردش حسابداری

از این قسمت کاربر می‌تواند ریز حسابداری و اسنادی که برای این مشتری ثبت شده است و مانده حسابداری را براساس نوع انتخابی اعم از: عادی-تجمیعی و تعدیل شده مشاهده نماید.

گردش حسابداری - مهراں حاجی اشرفی

نوع گزارش: عادی (از این قسمت می‌توان نوع گزارش را انتخاب نمود.)

تاریخ از: 1395/7/22 تا تاریخ: 1395/8/22

ل مکان گرفتن خروجی اکسل  
بر اساس نوع فیلتر اعمال شده

ردیف	تاریخ	توضیحات	بدهکار	بستانکار	مانده
8	1395/8/19	خرید سهم شهر سازی و خانه سازی بانفیشه به تعداد 6,000 به مبلغ 2,299_مهراں حاجی اشرفی	13,859,383	0	3,351,830
7	1395/8/19	خرید سهم کمپاین سازی ایران به تعداد 20,000 به مبلغ 1,014_مهراں حاجی اشرفی	20,378,562	0	17,211,213
6	1395/8/19	خرید سهم سرمایه‌گذاری سایپا به تعداد 20,000 به مبلغ 1,119_مهراں حاجی اشرفی	22,488,768	0	37,589,775
5	1395/8/17	خرید سهم گروه صنایع کفاز پارس به تعداد 4,269 به مبلغ 2,760_مهراں حاجی اشرفی	11,838,288	0	60,078,543
4	1395/8/16	فروش سهم آسان پرداخت پرشین به تعداد 5120 به مبلغ 17,030_مهراں حاجی اشرفی	0	86,296,378	71,916,831
3	1395/8/2	خرید سهم آسان پرداخت پرشین به تعداد 820 به مبلغ 12,027_مهراں حاجی اشرفی	9,910,070	0	(14,379,547)
2	1395/7/26	خرید سهم آسان پرداخت پرشین به تعداد 500 به مبلغ 9,999_مهراں حاجی اشرفی	5,023,798	0	(4,469,477)
1	1395/7/24	خرید سهم ایران خودرو به تعداد 3,900 به مبلغ 3,573_مهراں حاجی اشرفی	14,002,422	0	554,321
0	1395/7/24	مانده از قبل	0	14,556,743	14,556,743

### (۴) انتقال وجه

انتقال وجه به صورت اینترنتی از این قسمت امکان پذیر است. به صورتی که مبلغ مدنظر در فیلد مبلغ تایپ شده و با کلیک روی آیکن "بانک سامان" و تایید به درگاه بانک سامان متصل خواهید شد.

**انتقال وجه**

توجه: ثبت پرداخت با تمامی کارت های بانکی عضو شبکه شتاب امکان پذیر می باشد

مبلغ  ریال

**پرسش**

جهت شروع عملیات واریز مبلغ 10,000 ریال به درگاه بانک سامان منتقل شوید؟